

# edilportale<sup>®</sup> TOUR 2015

La Mostra Convegno in 20 tappe su  
Architettura sostenibile, Efficienza  
energetica, Comfort abitativo, Active  
House, Costruzioni in legno, Antisismica,  
Antincendio, Tecnologie costruttive.

IN COLLABORAZIONE CON



*Bari, 1 aprile 2015*

## **Le nostre città sono il Petroleum Nostrum Deep renovation building**

Norbert Lantschner, Presidente della Fondazione





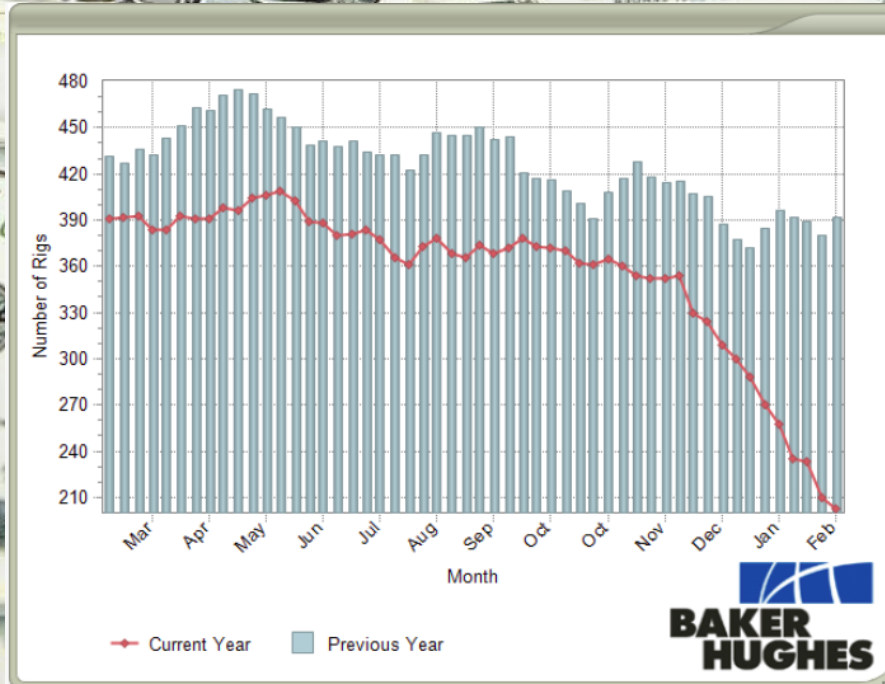
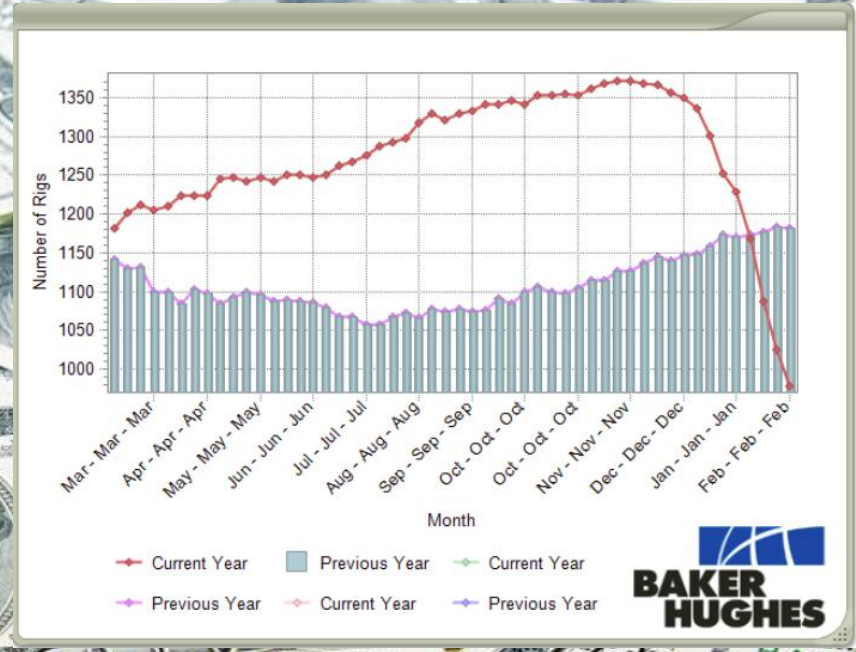
**BluSuper**

ealeade

**BluDiesel**

CO

### CBJ15 - Crude Oil Brent (ICE)







Ghawar Field - Saudi Arabia (10 milioni di barili al giorno)



Le guerre per le risorse hanno già da tempo cominciato  
e diventeranno sempre più violenti



# Petrolio

**165.000 litri ogni secondo**



# Gas

**24.65 milioni di m<sup>3</sup> ogni secondo**





# Carbone

**253 tonnellate ogni secondo**

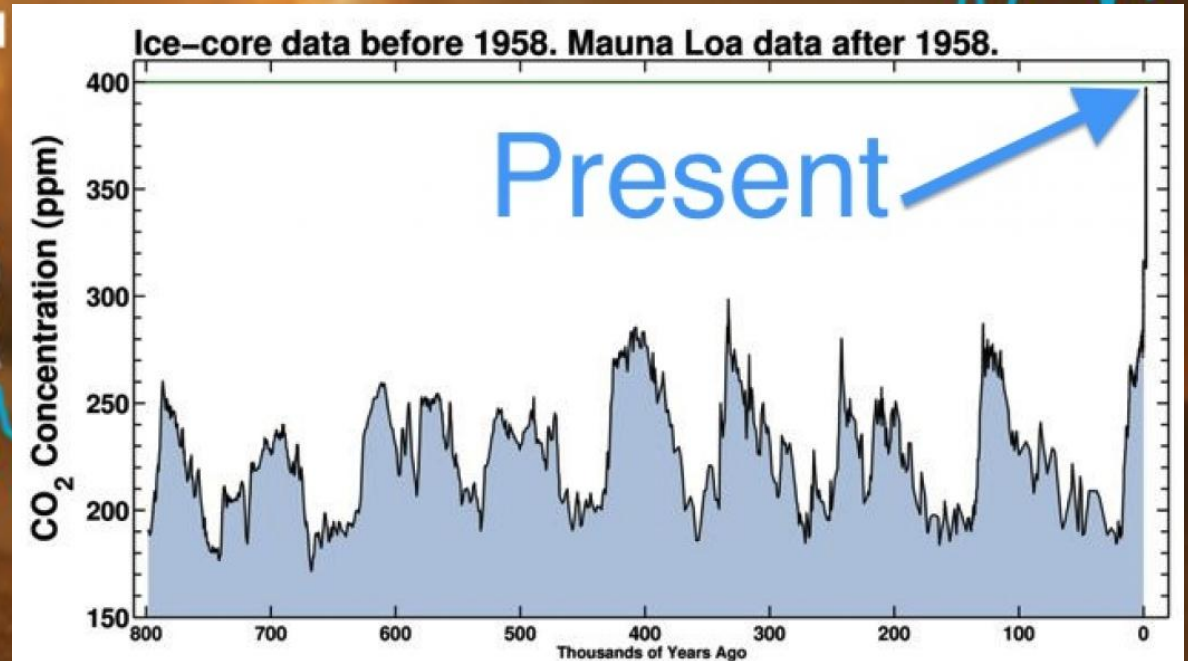
IT'S OFFICIAL:

**2014**

**HOTTEST  
YEAR EVER**



GLOBAL TEMPERATURES  
WE ARE HERE





# WORLD CLIMATE SUMMIT

## *PARIS, FRANCE, 2015*

PARIS CLIMAT 2015

Globally



52% of natural gas reserves



35% of oil reserves

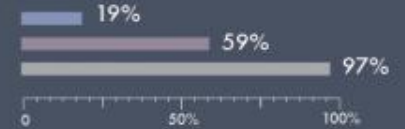


88% of coal reserves

Europe



Former Soviet Union countries



How much oil, gas and coal will we have to leave in the ground to stay under 2 degrees of warming?

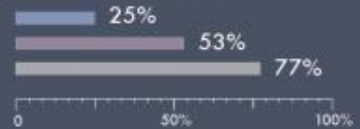
Canada



US



China and India



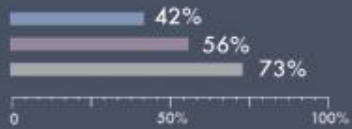
Other developing Asian countries



OECD Pacific



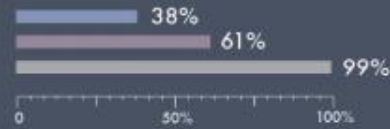
Central and South America



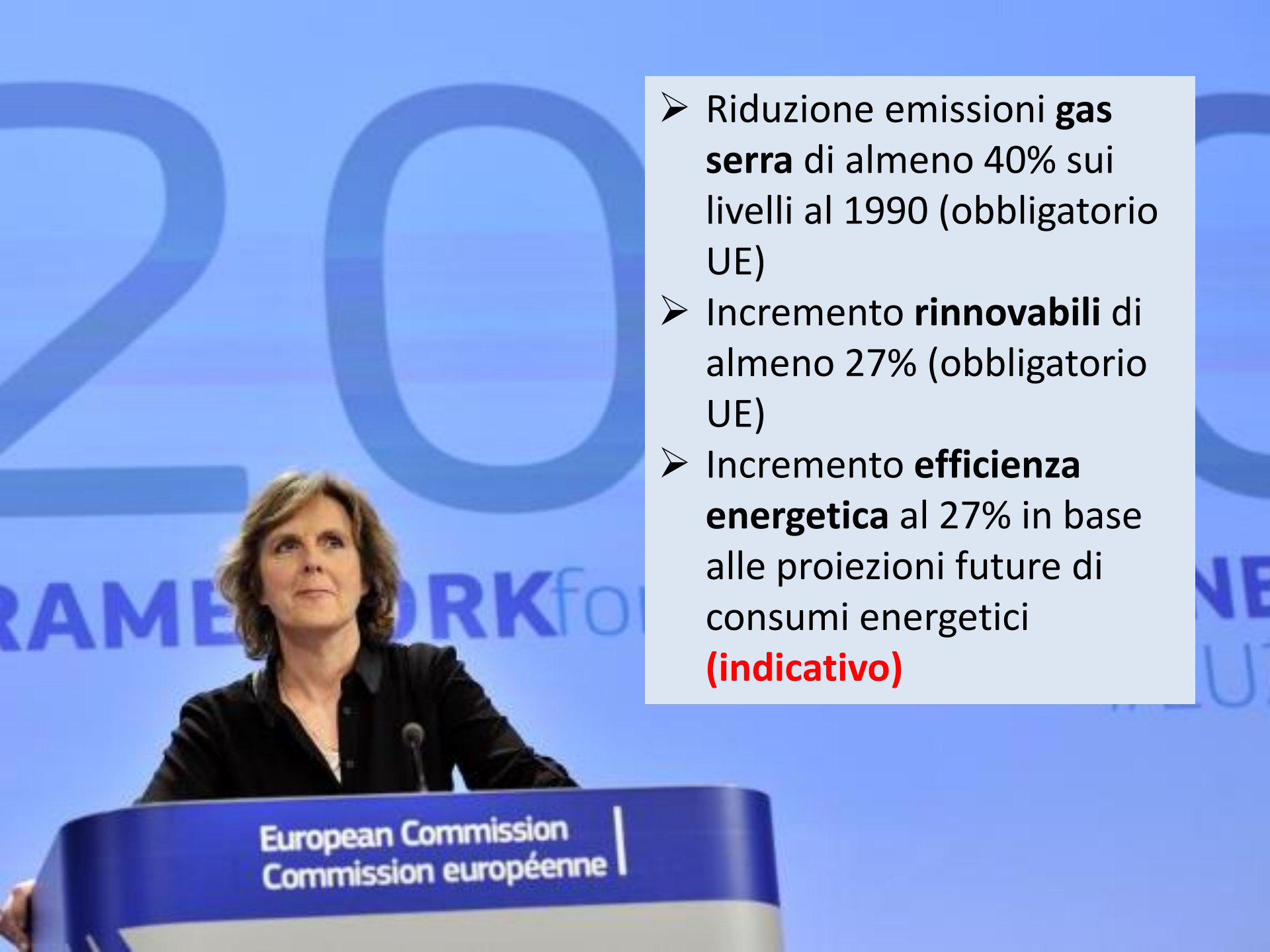
Africa



Middle East








- Riduzione emissioni **gas serra** di almeno 40% sui livelli al 1990 (obbligatorio UE)
- Incremento **rinnovabili** di almeno 27% (obbligatorio UE)
- Incremento **efficienza energetica** al 27% in base alle proiezioni future di consumi energetici **(indicativo)**



Petroleum Nostrum

L'unico **watt** sostenibile è il **negawatt**

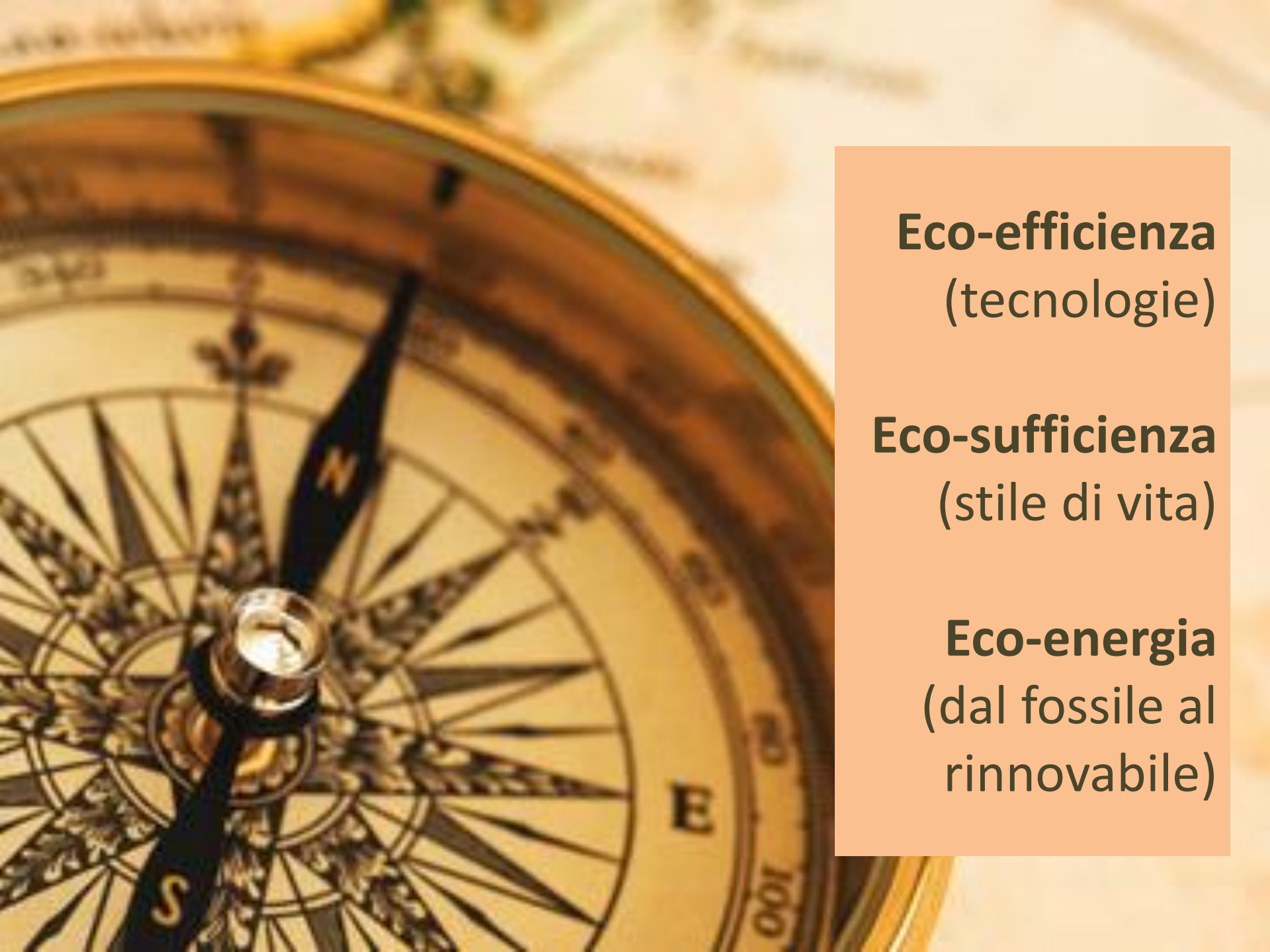
A thermal image of a building facade, showing a color scale on the right side. The scale ranges from -12.68°C (dark blue) to 1.92°C (red). The building facade is mostly blue, with some yellow and red areas. A white text box is overlaid on the right side of the image.

Lo stock complessivo di involucri edilizi in Italia è di 9,8 miliardi m<sup>2</sup>

Max: 1,92°C

Min: -12,68°C





**Eco-efficienza**  
(tecnologie)

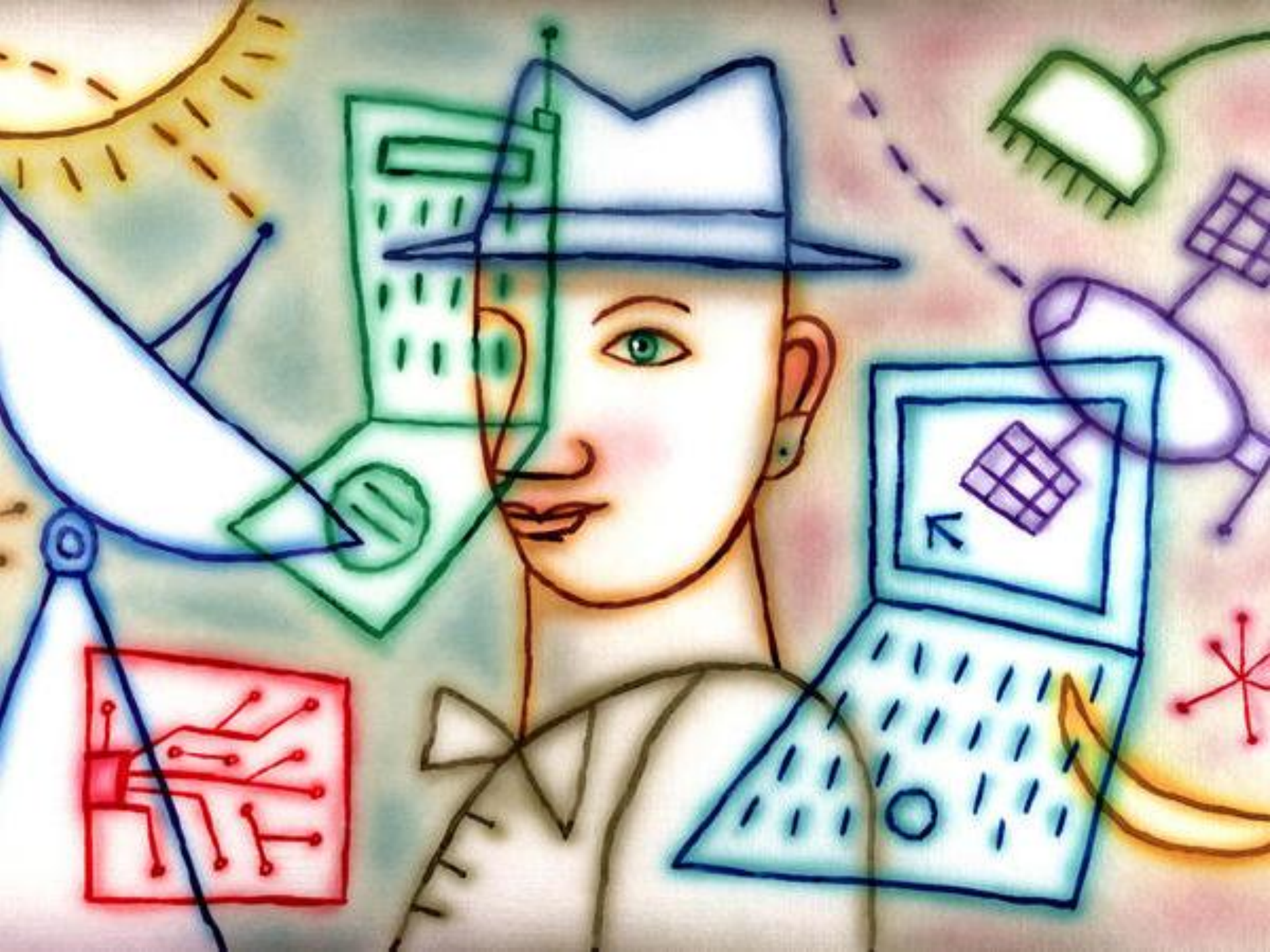
**Eco-sufficienza**  
(stile di vita)

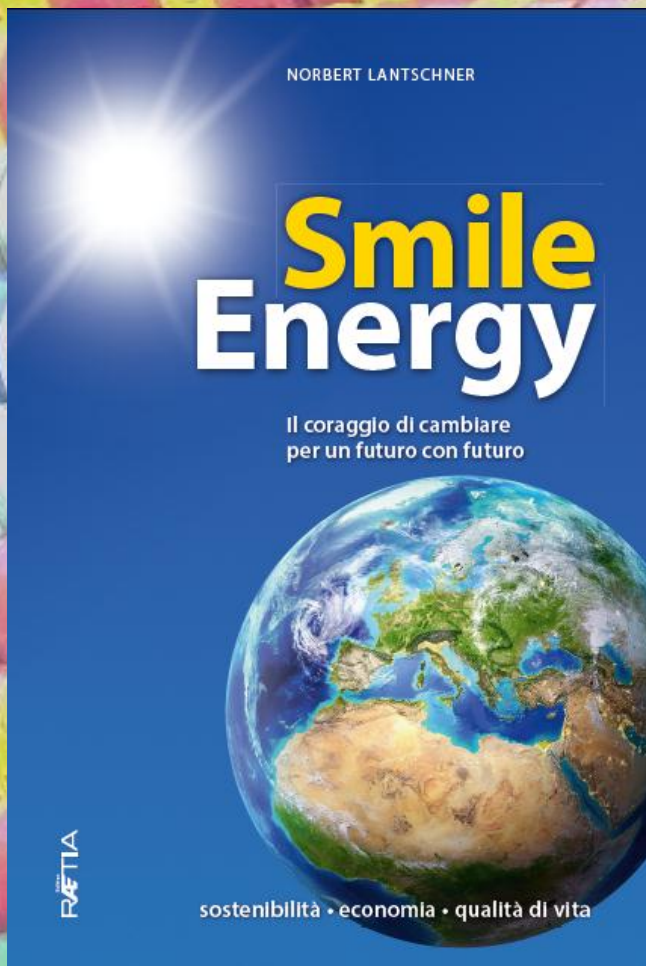
**Eco-energia**  
(dal fossile al  
rinnovabile)



**VW XL1**







...abbandonare  
l'attuale linea  
di collisione



Grazie

Un giorno scoppiò nella foresta un incendio devastante e tutti gli animali fuggirono.


A un tratto il leone vide che volava un piccolo colibrì proprio in direzione dell'incendio. Allora, preoccupato, tentò di fermare l'uccellino per fargli cambiare direzione, ma il colibrì rispose che stava andando a spegnere l'incendio.

Il leone, meravigliato, replicò che era impossibile spegnere l'incendio con la goccia d'acqua che portava nel becco.

Allora il colibrì, sempre più deciso, parafrasò al re della foresta:

«io faccio la mia parte, e questo crea la differenza».

# Modello di riqualificazione ad alto livello ecologico a Friburgo, Germania



Altezza 45 metri

16 piani

Realizzato nel 1968

Ristrutturato negli anni 2009-2010

Consumo prima 68 kWh/m<sup>2</sup> a

Dopo l'intervento 15 kWh/m<sup>2</sup> a





# Solar Impulse 2

Grazie



...ci impegnamo non  
per riordinare il mondo,  
non per rifarlo,  
ma per amarlo

Bertolt Brecht



## Strategia efficienza

«Meno è più»

- ✓ Aumentare l'utilizzo del materiale
- ✓ Ottimizzare processi esistenti
- ✓ Ridurre l'impiego di energia



## **Strategia efficace**

**«Di più è meglio»**

- ✓ **Processi zero-waste**
- ✓ **Chiudere i material cycles**
- ✓ **utilizzo di materie prime secondarie**
- ✓ **Uso di energie rinnovabili**

Le nostre città sono  
il Petroleum Nostrum –  
Deep renovation building

Norbert Lantschner,  
Presidente della Fondazione  
ClimAbita





## Berlin Märkisches Viertel



**Energia primaria:**  
prima 237 kWh/m<sup>2</sup>a  
dopo 34kWh/m<sup>2</sup>a

l'Onu si schiera a sostegno della campagna internazionale per spingere istituzioni, fondi pensioni, governi e risparmiatori a **disinvestire in fonti fossili**



# THE GREAT ACCELERATION

## SOCIO-ECONOMIC TRENDS



## EARTH SYSTEM TRENDS



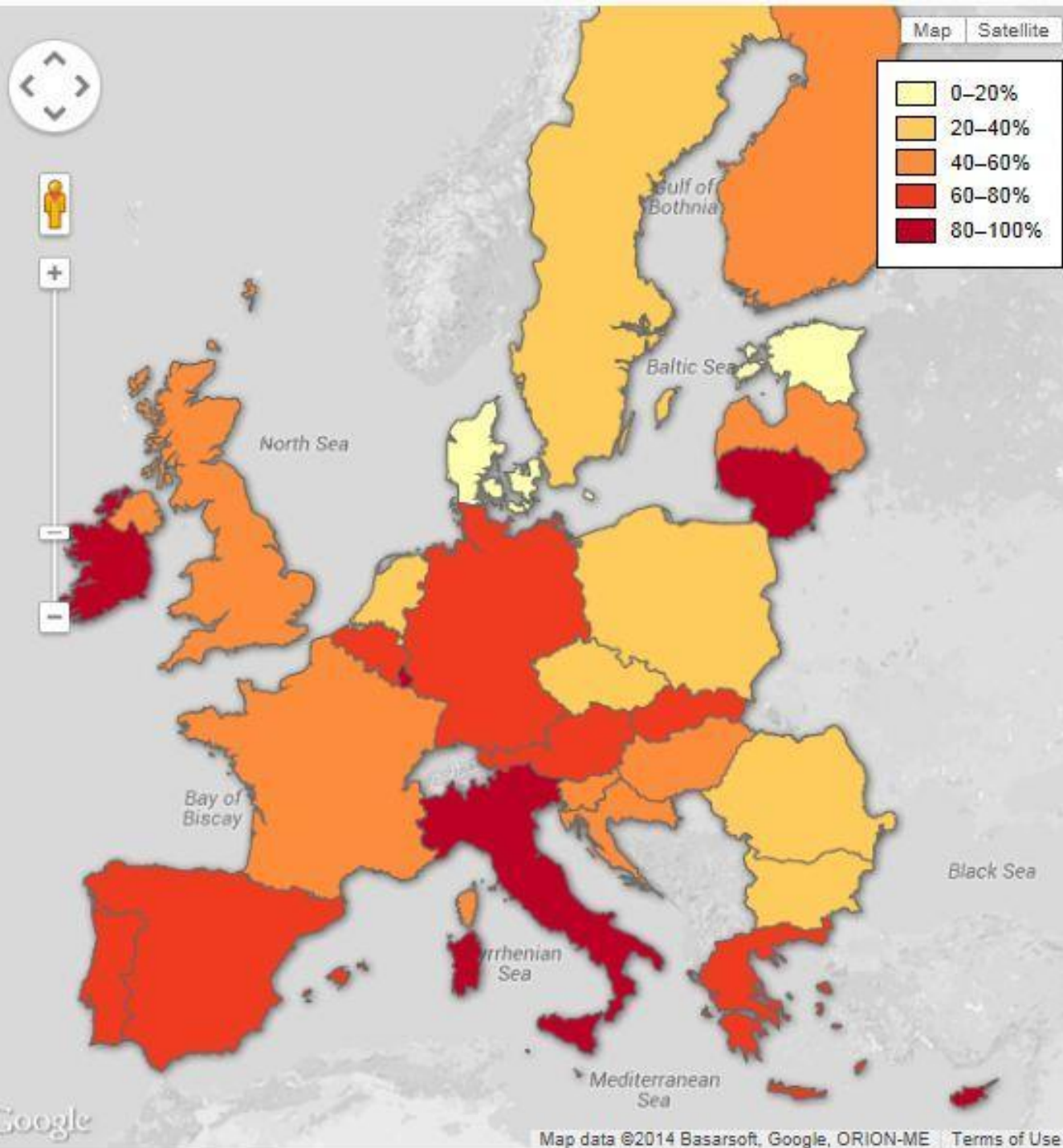
REFERENCE: Steffen, W., W. Broadgate, L. Deutsch, D. Gaffney and C. Ludwig. The Trajectory of the Anthropocene: the Great Acceleration, *The Anthropocene Review*, 16 January 2015.

MAP & DESIGN: Félix Pharand-Deschênes / Globaia



- Direttiva 2002/90/UE
- Direttiva 2010/31/UE
- Direttiva 2012/27/UE





L'Unione europea importa più della metà dell' energia consumata.



Comfort

Risparmio


ambiente

Valore


Esso

Self Service  
Esso





L'era del  
'brucia ciò che vuoi'  
non può continuare...

A photograph of a power plant with several cooling towers emitting thick plumes of white steam against a sunset sky. The sun is low on the horizon, creating a warm orange and yellow glow. The steam plumes are large and billowing, filling much of the upper half of the frame. The cooling towers are dark silhouettes against the bright sky.

**500.000 milioni dollari  
sovvenzionano  
i governi in tutto il mondo ogni anno  
per consumare carbone,  
gas e petrolio.**